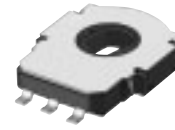


10形GS传感器

Type: **EVWAE**

适用于检测转轴角度的薄型长寿命传感器



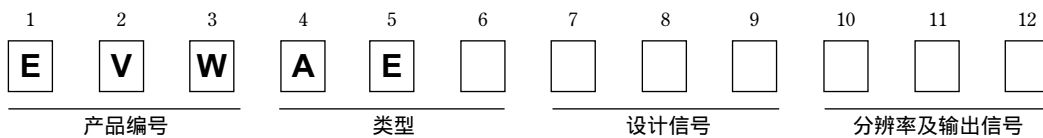
■ 特点

- 薄型(H=2.2 mm), 最大可应对轴孔直径 $\phi 4$ mm
- 长寿命, 100万次往复旋转
- 电气旋转角度 343 度, 应对表面贴装

■ 主要用途

- 用于检测机器人关节部位的角度
- 用于检测空调减震器的角度
- 用于检测各种操作单元的角度

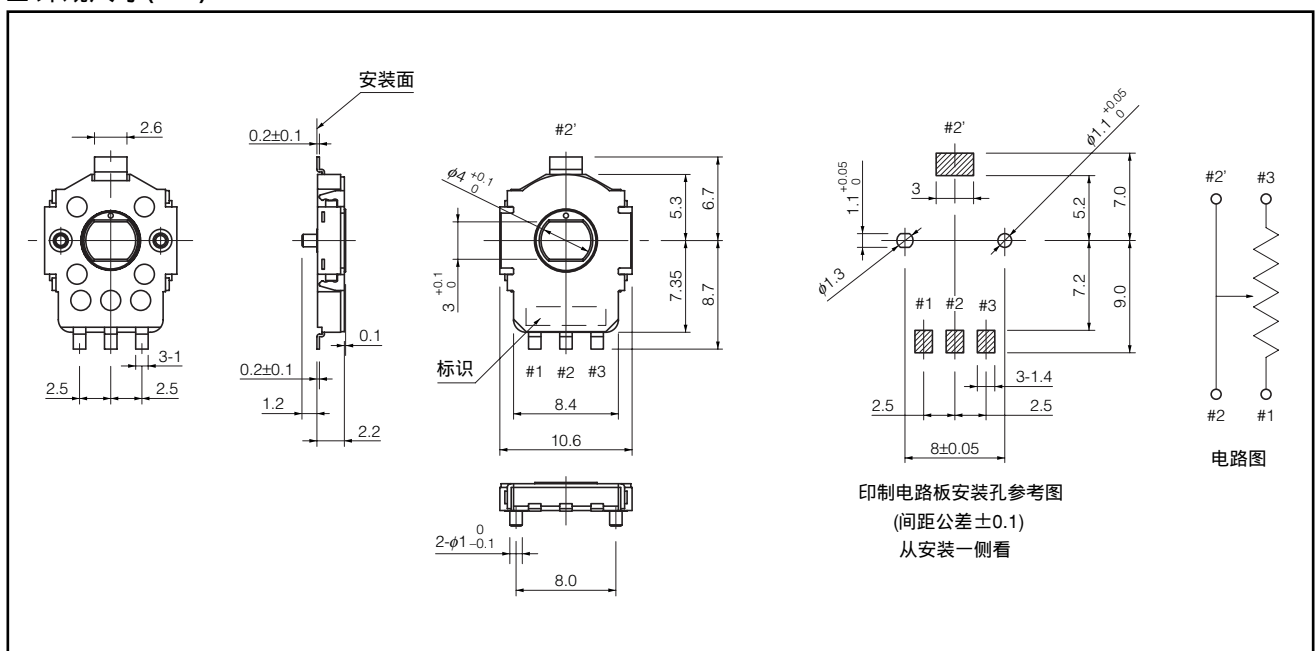
■ 型号命名方式



■ 主要规格

机械特性	额 定	0.05 W, 5 V
	操纵力矩	3 mN·m 以下
电气特性	总电阻值	5 K Ω \pm 30 %, 10 K Ω \pm 30 %
	线 性	\pm 2 % 以下
耐久性	旋转寿命	1000000 次以上 (动作角度 \pm 30°)
最小包装数量		1500 个模压带包装 (卷盘包装)
包装箱容量		6000 个

■ 外观尺寸 (mm)



本公司在更改设计、规格时可能不予事先通知, 敬请谅解。请务必在购买及使用本公司产品前向本公司索要相关技术规格书。如对产品的安全性有疑义时, 请速与本公司联系。