

电流检测 双面贴片电阻

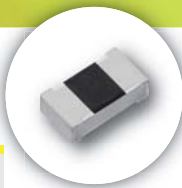
高电力

小型化

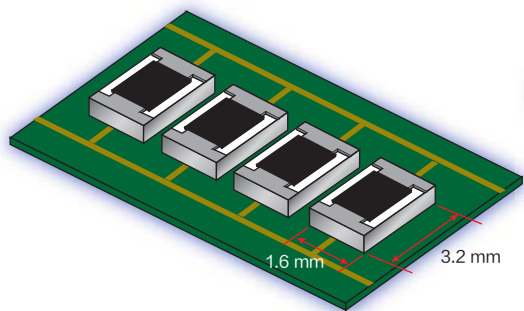
耐焊
接抗裂

AEC-
Q200

ERJ*BW 系列



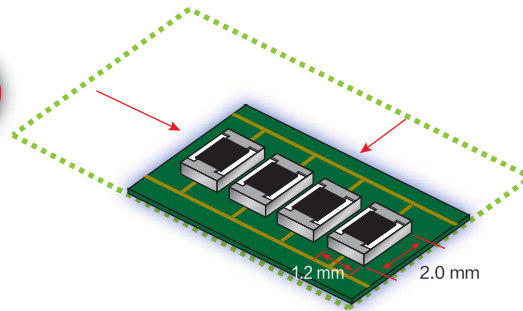
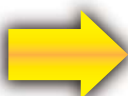
以双面结构，实现小尺寸低电阻和高功率



3216 size

安装面积可减少

45%



2012 size

[以小尺寸 (3216 → 2012) 实现 10 mΩ]

减少基板面积

1. 小型化
2. 减轻重量
3. 减少成本

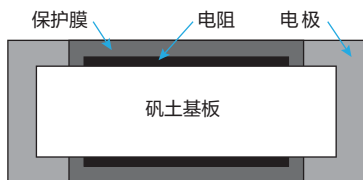
Point



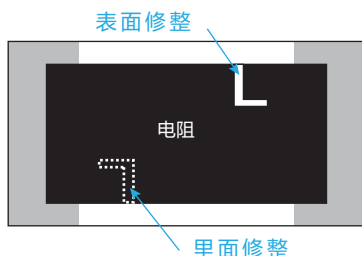
以双面电阻结构实现小型电流检测电阻

双面结构

[侧面]



[顶面]



- 以原始双面电阻修整法“前后对称放置 L 形修整”，可回避前后修整引起的在负荷集中部分接近的负荷集中
- 小尺寸，功率大，并具有优质的耐过负荷特性

规格

型号	尺寸 (mm)	额定功率 (W)	耐受性 (%)	电阻值范围 (Ω)	TCR (x10 ⁻⁶ /°C)	类别温度范围 (°C)
ERJ2BW	1005	0.25	± 1, ± 2, ± 5	47 m ~ 100 m	0 ~ + 300	-55 ~ 155
ERJ3BW	1608	0.33	± 1, ± 2, ± 5	20 m ~ 200 m	20mΩ ≤ R < 39mΩ : 0 ~ +250 39mΩ ≤ R ≤ 100mΩ : 0 ~ +150	
ERJ6BW	2012	0.5	± 1, ± 2, ± 5	10 m ~ 100 m	10mΩ ≤ R < 15mΩ : 0 ~ +300 15mΩ ≤ R ≤ 100mΩ : 0 ~ +200	
ERJ8BW	3216	1.0	± 1, ± 2, ± 5	10 m ~ 100 m	10mΩ ≤ R < 20mΩ : 0 ~ +200 20mΩ ≤ R < 47mΩ : 0 ~ +150 47mΩ ≤ R ≤ 100mΩ : 0 ~ +100	

详情请参考敝司网页!

