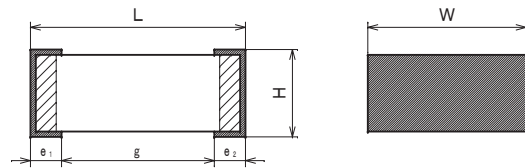
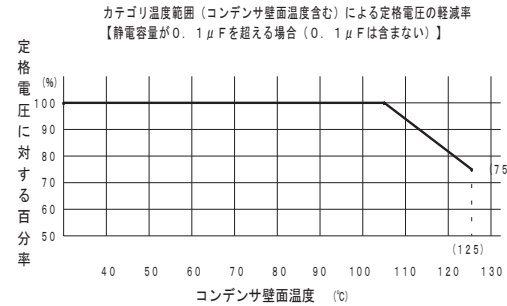
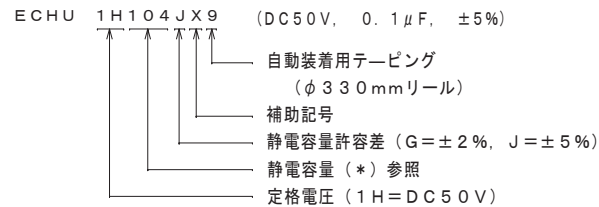


製品品番	静電容量		寸法					形状 記号
	μF	(*)	L	W	H	e_1, e_2	g	
ECHU 1H473 () X9	0.047	(473)	4.8±0.2	3.3±0.3	1.5±0.2	0.80±0.3	2.0min.	E ₁
" 1H563 () X9	0.056	(563)	"	"	"	"	"	"
" 1H683 () X9	0.068	(683)	"	"	"	"	"	"
" 1H823 () X9	0.082	(823)	"	"	2.1±0.2	"	"	E ₂
" 1H104 () X9	0.1	(104)	"	"	"	"	"	"
" 1H124 () X9	0.12	(124)	6.0±0.2	4.1±0.3	1.9±0.2	"	"	D ₁
" 1H154 () X9	0.15	(154)	"	"	"	"	"	"
" 1H184 () X9	0.18	(184)	"	"	2.5±0.2	"	"	D ₃
" 1H224 () X9	0.22	(224)	"	"	2.8±0.2	"	"	D ₄

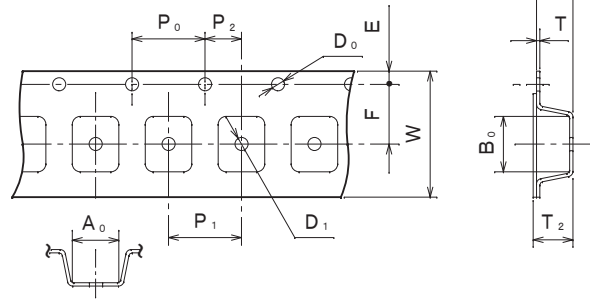


品番呼称方法



改正履歴表			
符号	年月日	改正内容	制定者
△	2008. 4. 1	社名変更	長岡 長岡 福光 高田
△	2012. 4. 1	社名変更	
△	2013. 4. 1	社名変更	
△	2015. 4. 1	社名変更	
△	2022. 4. 1	社名変更	
△	2022. 4. 1	社名変更	
仕 様			
使用条件	カテゴリ温度範囲	-55°C~+125°C (壁面における自己温度上昇を含む)	
構造一般	外装 素子構造	積層構造	
電気的 性能	静電容量	左表参照	
	定格電圧	DC50V (1H)	
	静電容量許容差	$\pm 2\%$ (G), $\pm 5\%$ (J)	
	耐電圧	定格電圧 $\times 150\%$ for 60s	
性能	誘電正接	0.6%以下 at 1kHz, 20°C	
	絶縁抵抗	3,000M Ω 以上 at 20°C - DC50V for 60s -	
仕様書番号	TH84002N		
品名	チップ積層コンデンサ ECHU (X)		
製品品番	ECHU 1H*** () X9		
制定日	2006. 10. 13	設計者	管理 者
図名	製品図	設計者	制定者
図番	6016CJ (1/2)		

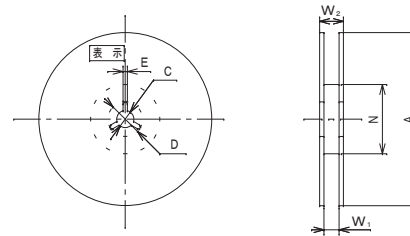
テーピング寸法



形状記号	A ₀	B ₀	T (テープ厚み)	T ₂	K
E ₁	3.8 ± 0.1	5.1 ± 0.1	0.30 ± 0.05	2.0 ± 0.2	1.9 ± 0.1
E ₂	"	"	"	2.6 ± 0.2	2.5 ± 0.1
D ₁	4.6 ± 0.1	6.3 ± 0.1	"	2.7 ± 0.2	2.6 ± 0.1
D ₃ , D ₄	"	"	"	3.5 ± 0.2	3.4 ± 0.1

呼称	記号	寸法	
		E ₁ , E ₂ 形状	D ₁ , D ₃ , D ₄ 形状
テープ幅	W	12.0 ± 0.3	12.0 ± 0.3
送り穴ピッチ	F	5.5 ± 0.05	5.5 ± 0.05
"	E	1.75 ± 0.1	1.75 ± 0.1
くぼみ角穴ピッチ	P ₁	8.0 ± 0.1	8.0 ± 0.1
送り穴位置 (テープ方向)	P ₂	2.0 ± 0.05	2.0 ± 0.05
送り穴ピッチ	P ₀	4.0 ± 0.1	4.0 ± 0.1
送り穴径	φD ₀	1.5 ^{+0.1} ₀	1.5 ^{+0.1} ₀
底穴	φD ₁	1.5 ^{+0.2} ₀	—

リール寸法

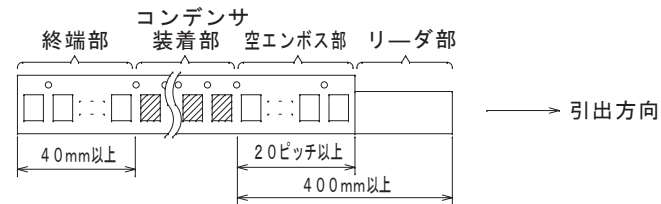


記号	寸法
A	330.0 ± 2.0
C	13.0 ± 0.2
D	21.0 ± 0.8
E	2.0 ± 0.5
N	80.0 ± 1.0
W ₁	13.4 ± 1.0
W ₂	17.4 ± 1.0

包装数量

形状記号	数量 (個/リール)
E ₁ , E ₂ , D ₁	3,000
D ₃ , D ₄	2,000

リール部及び空部



参考

品名	チップ積層コンデンサ ECHU (X)
製品番号	ECHU 1H*** () X9
図番	6016CJ (2/2)