

Laser Marking Machine



기종명 **LPS-C**

품번: NM-EJW9A



※옵션 구성과 고객 사양에 따라 표준 규격 및 EMC 규격에 적합하지 않을 수 있습니다.

기종명	LPS-C
기판 크기	L 50 mm × W 50 mm ~ L 510 mm × W 460 mm
기판 무게	최대 3 kg
기판 두께	0.3 ~ 8 mm
기판 교환 시간	4 s 이하
전원	단상 AC 200, 220, 230, 240 V ±10 V 1.4 kVA
공압원	0.5 MPa, 28 L / min (A.N.R)
설비 크기	W 912 mm × D 1,772 mm × H 1,487 mm (후면에 집진기 설치 시) ※1 W 1 422 mm × D 1 545 mm × H 1 487 mm (후면에 집진기 설치 시) ※1
설비 무게	540 kg (본체에 한함), 31 kg (집진기)
마킹 사양	
마킹 범위	55 mm × 55 mm
문자 높이·폭	0.1 mm ~ 55 mm ※2
셀 사이즈	최소 0.1 mm × 0.1 mm ※3
마킹 속도	3 000 mm / s 이하
문자 타입	영문, 숫자
바코드기	CODE39, CODE128, ITF, NW-7, JAN(EAN) /UPC
2차원 코드기	QR코드, 마이크로 QR코드, iQR코드, 데이터 매트릭스, GS1 데이터 매트릭스

※ 자세한 내용은 사양설명서를 참조해주시기 바랍니다.

※3: 기판 조건에 따라 상이할 수 있습니다.

※1: 시그널 타워 제외

※2: 입력 가능한 설정 범위, 식별 가능 사이즈는 기판 조건에 따라 상이할 수 있습니다.

마킹 예

【영문/숫자】

0123456789
ABCDEFGHIJKLMNQRSTU
vwxyz

0123456789
ABCDEFGHIJKLMNQRSTU
vwxyz

【바코드】



CODE128

【2차원 코드】

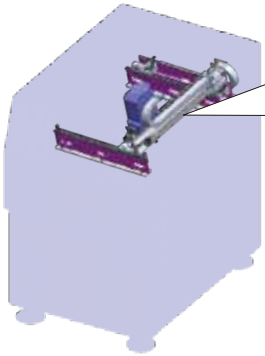


QR코드



데이터 매트릭스

기본 사양



레이저 사양

- 레이저 타입: 클래스 4 CO₂ 레이저
- 레이저 출력: 5W
- 레이저 파장: 10.6 μm

1 고품질
 고세밀 마킹으로 최소 셀 사이즈 0.1mm × 0.1mm까지 대응 가능
 기판 마크 인식에 따라 마킹 전 XY 좌표 데이터를 자동 보정

2 고속 마킹
 0.3 초/마크 *1 의 고속 마킹 가능

3 절전
 5W 레이저 탑재로 설비의 절전 실현

●최소 셀 사이즈

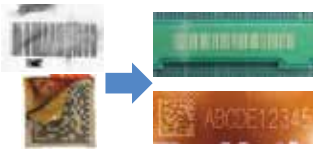
●코드 사이즈와 정보량 (참고 예)

QR코드	데이터 매트릭스
3.3 × 3.3 mm 114문자 입력 *2	2.2 × 2.2 mm 31문자 입력 *2

*1: 2차원 코드 2.2 mm 각 인쇄 시의 예 (조건에 따라 다름) *2: 영문/숫자 최대수

제조 품질 향상

잘 지워지지 않는 문자



스크래치 및 벗겨짐 등 손상 감소

시리얼 번호 자동 생성



시리얼 번호의 오류 및 중복 제거

TCO * 절감

*TCO: Total Cost of Ownership
 설비 등의 구입부터 유지, 관리 등까지의 비용 총액

재료비 절감



잉크 및 라벨 등
 고가인 재료 비용의 절감 가능

인건비 절감



라벨 프린터 조작 및 라벨 부착의
 공정수 절감 가능

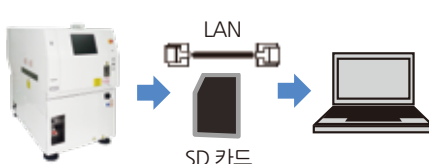
옵션

마킹 코드 조회



마킹 결과를 코드 스캐너, 혹은 핸디 스캐너로
 조회하여 정확하게 판독하는지 확인

마킹 데이터 출력



마킹 데이터나 조회 결과 정보를
 LAN이나 SD 카드 경유로 출력 가능

오프라인 편집 소프트



생산 중에 오프라인으로
 마킹 좌표 및 마킹 조건 편집 가능

라인 솔루션

Panasonic, 타사 설비와 '연결' 시스템으로 일괄 라인 제어



기능	내용
①자동 기종 전환	①자동 기종 전환 레시피 등록 ②자동 기종 전환 ③자동 기종 전환 모니터 ④가동 모니터
②정보 출력	①가동 정보 출력 ②Trace 정보 출력 ③설비 상태 출력

⚠ 안전에 관한 주의사항

- 제품을 이용하실 때에는 반드시 취급설명서를 숙지한 후 올바른 방법으로 사용해주시기 바랍니다.
- 본 카탈로그에 기재된 제품의 안전한 사용을 위해 설비의 가동·정지에 관계 없이 설비에 첨부된 취급설명서 및 설비에 부착된 경고 문구를 충분히 확인하신 후, 올바른 조작을 해주시기 바랍니다.

Panasonic은 친환경 제품 만들기에 최선을 다 하고 있습니다.

자세한 사항은 아래의 홈페이지에서 확인해주시기 바랍니다.
<https://holdings.panasonic/global/>



문의 사항 기재란

Panasonic Connect Co., Ltd.
 Process Automation Business Division

Shiodome Hamarikyu Bldg., 8-21-1 Ginza, Chuo-ku,
 Tokyo 104-0061, Japan

본 카탈로그의 기재 내용은
 2022년 4월 1일 기준입니다.

Ver.2022.4.1

© Panasonic Connect Co., Ltd. 2022