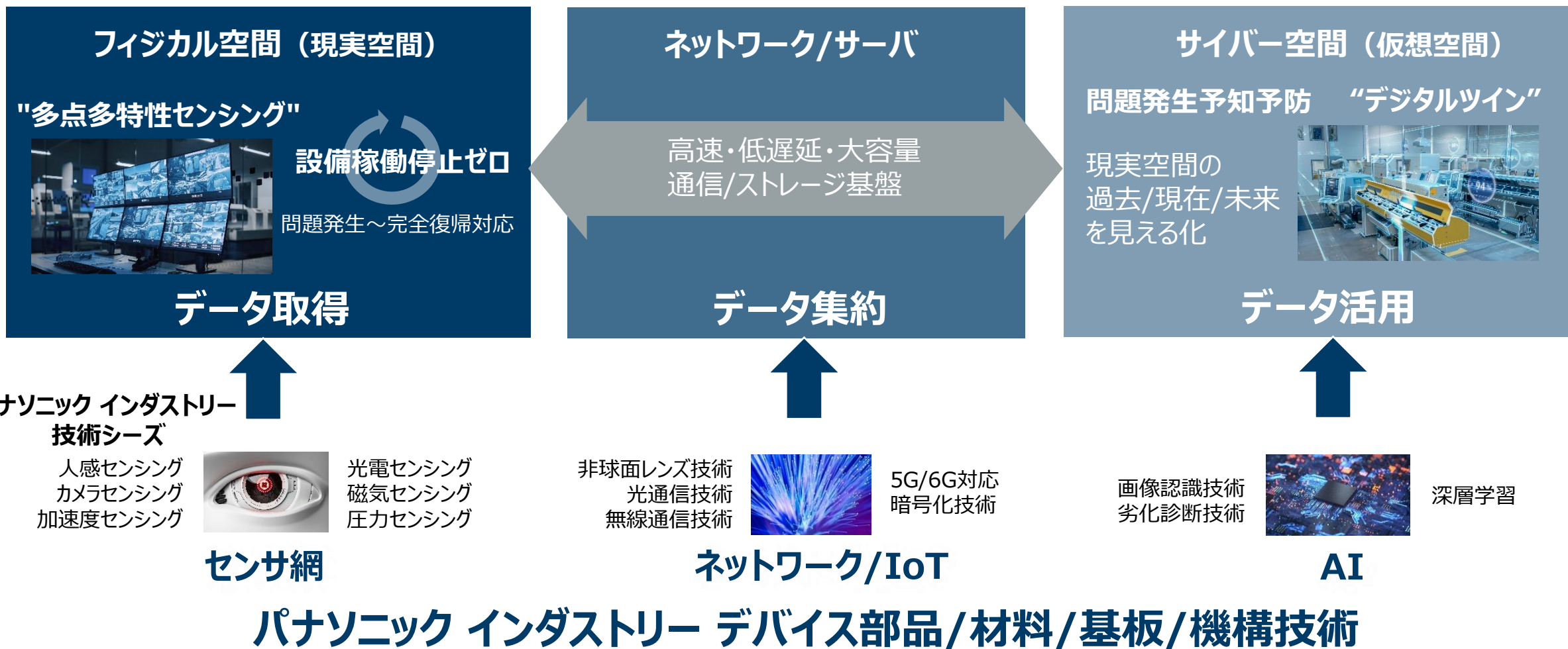


パナソニック インダストリーと共に実現するスマート工場化

スマート工場化へのお役立ち 「IoTソリューション」

IoTソリューション

インダストリー 4.0 (2011~) : “サイバーフィジカルシステム (CPS)” によるスマート工場化の実現へ



パナソニックのIoTモノづくりソリューション ～現場から上位レイヤーまでのトータルソリューション～

青色の商品名をクリックすると詳細をご覧ください。★印は当社ブースに出展しておりますので是非ご確認ください

活用する

設備予防安全



★ AI設備診断サービス >

予知



Panasonic CONNECT

外観検査、AI画像認識

分析



工程分析、不良分析
トレーサビリティ検索

ネットワーク

無線ネットワーク



集約する

蓄積



基幹システム



工場DBサーバ

見える化



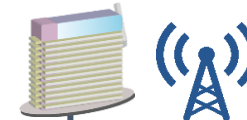
ペーパーレス、作業支援
帳票電子化ツール

工場サイネージ



生産数稼働率統計

アプリケーションサーバ

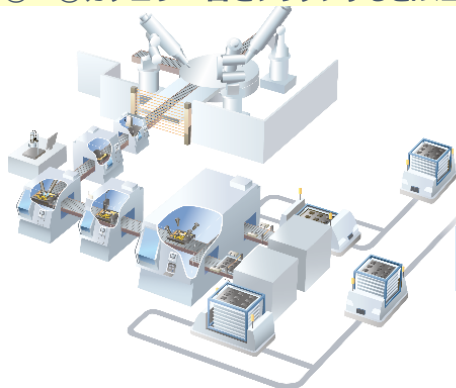


取得する

工場設備稼働

次ページ以降で詳細をご紹介します。①～⑦カテゴリー名をクリックすると該当資料へジャンプします

- ① ロボット協調&安全
- ② 現場の情報見える化
- ③ 高精度&高速制御
- ④ センシング



- ⑤ 設備・装置
- ⑥ エネルギー
- ⑦ ロボット/AGV

現場作業 (人が介在する作業の効率化)

画像による現場支援

セキュリティ・安全・業務効率化



ライン検査、日報
施設点検、日報



業務効率化

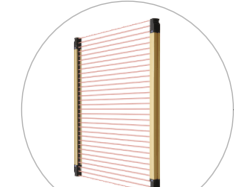
Panasonic

スマート工場化へのお役立ち (IoTソリューション・デバイスソリューション)

IoTモノづくりソリューション
全体像ページはこちらをクリック

青色の商品名をクリックすると詳細をご覧ください。★印は当社ブースに出展しておりますので是非ご確認ください

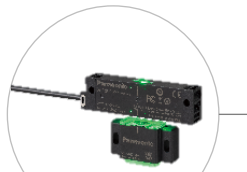
① ロボット協調 & 安全



[セーフティ
ライトカーテン >](#)



[セーフティ
コントロールユニット >](#)



[非接触式
セーフティスイッチ
SG-Pシリーズ >](#)



[起動スイッチ >](#)



[イネーブル
グリップスイッチ >](#)

② 現場の情報見える化 (遠隔モニタリング)



[プログラマブル
表示器 WH >](#)



[PLC
\(Programmable Logic Controller\) >](#)

③ 高精度 & 高速制御



[モーションコントローラ
GM1 >](#)



[ACサーボモータ
& アンプ >](#)



[光アクティブ
コネクタ >](#)

④ センシング: 物体・形状検知



[小型・高速・高機能
画像センサ >](#)



[レーザセンサ >](#)



[ビームセンサ >](#)



[ファイバセンサ >](#)



[接触式デジタル変位センサ
HG-Sシリーズ >](#)



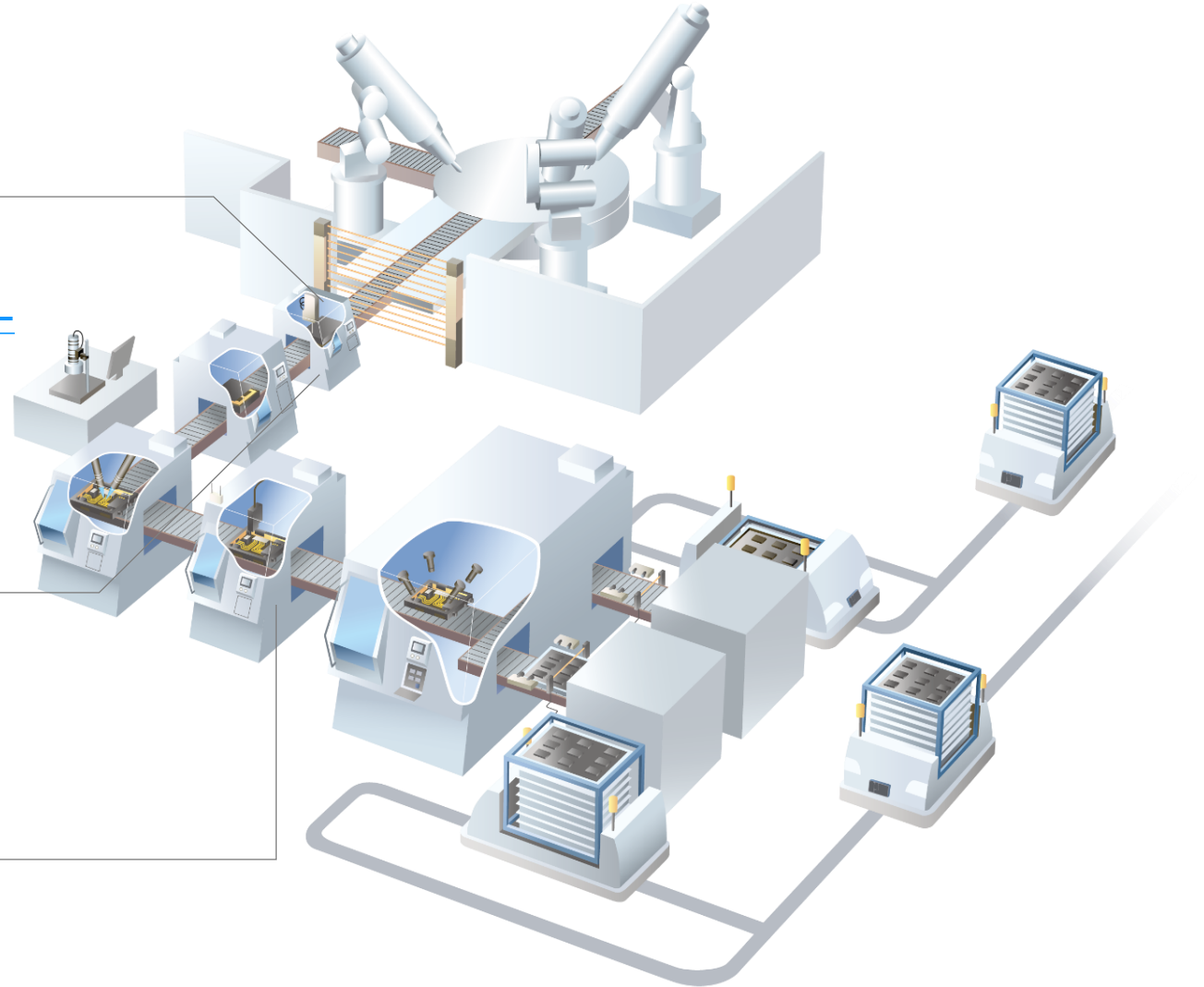
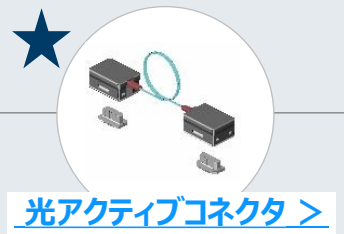
[マイクロレーザ
測距センサHG-F1 >](#)

[青色の商品名](#)をクリックすると詳細をご覧ください。★印は当社ブースに出展しておりますので是非ご確認ください

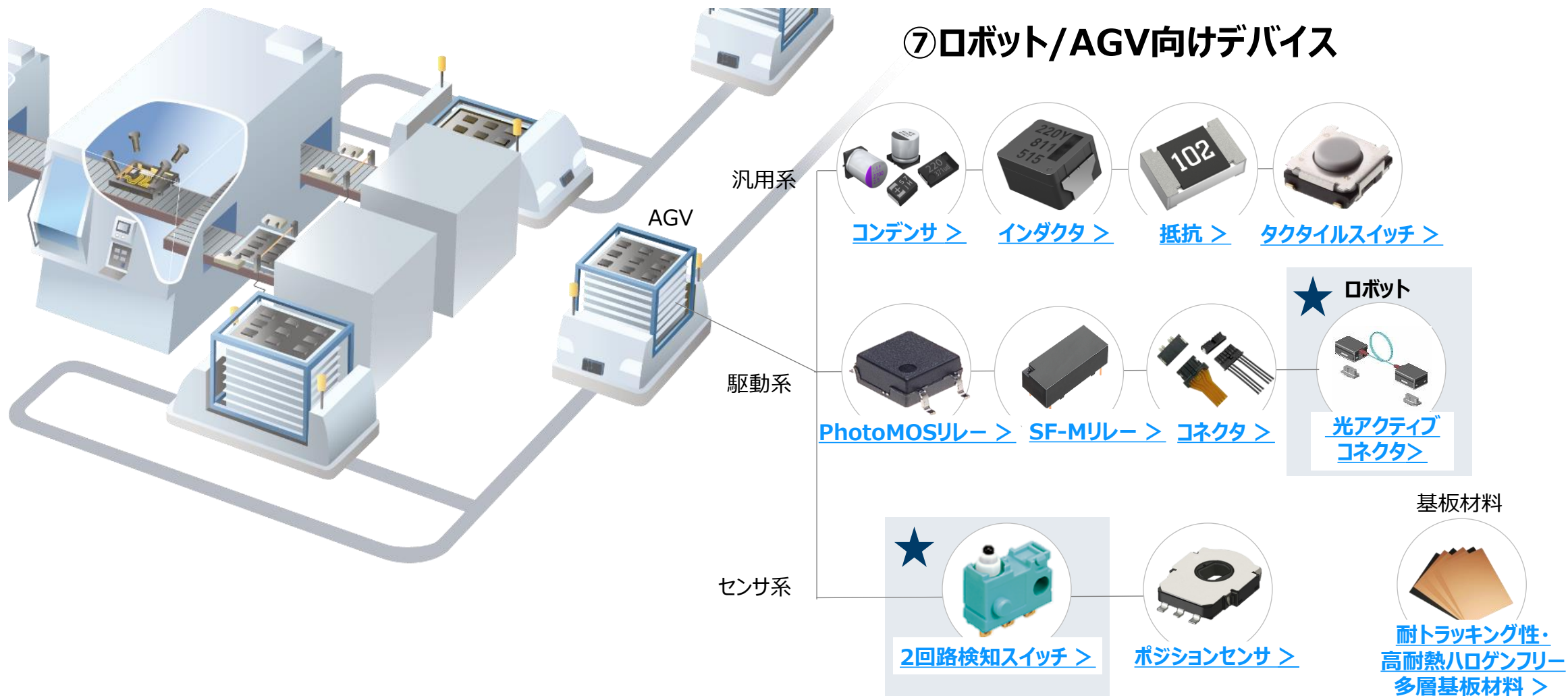
⑤ 装置・設備



⑥ エネルギー（電力/エア） / 通信



[青色の商品名](#)をクリックすると詳細をご覧ください。★印は当社ブースに出展しておりますので是非ご確認ください



Your Committed Enabler

Panasonic
INDUSTRY